



BRIGA

איונשטיין נתניה



הרדמיה להמחשה בלבד



פרויקט המגורים היוקרתי והייחודי בנתניה מבית בריגה

פרויקט חדש ומרגש נבנה בשכונת "כוכב הצפון" החדשה בסמוך למושב אביחייל ובמיקום מושלם לצד יציאה נוחה וקצרה לכביש החוף. צמד מגדלים מרהיבים שמציבים איכות חיים יוצאת דופן.

משהו חדש מגיע לנתניה

נתניה שוכנת לאורך החוף המזרחי של הים התיכון, בין תל אביב לחיפה. העיר מתהדרת בקו חוף מרהיב עם חופים רחבים וקסומים, ומציעה לתושביה ולמבקרים מגוון רחב של פעילויות.

נתניה ידועה גם בשטחים הירוקים המקיפים אותה וממש לצידם במיקום אסטרטגי ומדויק נבנה פרויקט איינשטיין היוקרתי אשר מבקש להעניק לדייריו חווית מגורים שונה וייחודית.



It's a morning of a new day

**כיצד הייתם רוצים לפתוח
את הבוקר שלכם?**

אימון בחדר כושר מאובזר ומקצועי?

או אולי בקפה מפנק על מרפסת
המשקיפה לנוף עוצר נשימה?

ארוחת בוקר עשירה במטבח החדש
שעיצבתם או בטיול קצר בפארק
עם הילדים רגע לפני הגן?







הכי מעוצב לובי ברמה אחרת

הפרויקט מציע לובי יוקרתי המעוצב
בקפידה, מציע אווירה חמימה ואלגנטית
שתשדר תחושת בית מהרגע הראשון





הכי מפנק מתחמי פנאי וספורט

הפרויקט מציע חדר כושר מאובזר ומקצועי
המעניק לדייריו חווית אימון ייחודית ובסטנדרט
גבוה במיוחד.

הכי עוטף מתחם ילדים

הפרויקט מציע ג'ימבורי מאובזר ומשוקע
המספק חלל משחק ודימיון עבור הילדים
במקום המגורים מבלי לצאת מהבית.



הכי מושקעת מטבחים מעוצבים

הדירות מציעות מטבח מעוצב
וחלל סלון גדול ומרווח במיוחד





הכי מיוחדת מרפסת 20 מ"ר

הפרויקט מציע מרפסות מרווחות ומוארות
המעניקות חלל חיצוני פרטי נעים ושקט.



הכי מתוכנן מחסן צמוד לכל דירה

מפרט הדירות כולל מחסן צמוד לכל דירה,
מה שמבטיח נוחות ואירגון מקסימליים.



במיקום אידיאלי
ומושלם לבניית
חיי המשפחה
**עליהם תמיד
חלמת...**

2 מגדלי מגורים מפוארים
בני 13 קומות



הפרויקט מציע תמהיל דירות מגוון הכולל
דירות 4 חדרים, 5 חדרים, מרפסות 20 מ"ר
ופנטהאוזים יוקרתיים



קרבה לנתיבי תחבורה מרכזיים
ויציאה נוחה לכביש החוף



TIME FOR
FAMILY,
NATURE,
AND QUIET



עיקרי מפרט טכני

הדירה:

- דלת כניסה מעוצבת יוקרתית ואיכותית תוצרת רב בריח.
- דלתות פנים מתוצרת פנדור במספר גוונים לבחירת הלקוח.
- ריצוף כלל הדירה באריחי פורצלן איכותיים במידות 100 / 100 מבחר גוונים.
- מרפסת שמש גדולה במיוחד, כ- 20 מ"ר כולל חיפוי דק בקירות.
- מערכת מיזוג מסוג VRF, צריכה מיטבית עומדת בתקן ירוק.
- אפשרות לפרקט בחדר ההורים.
- אביזרי קצה מתוצרת בטוצ'יני איטליה או שו"ע.
- מערכת בית חכם לשליטה ב-5 מעגלי תאורה, מיזוג, חימום מים.
- תריס גלילה חשמלי בחלונות ובווטרירת הסלון כולל רשתות.
- מערכת סולארית לחמום המים, חסכון אנרגטי עומד בתקן ירוק, כולל דוד חשמלי דירתי, תשתית לחימום מים במערכת גז.

המטבח:

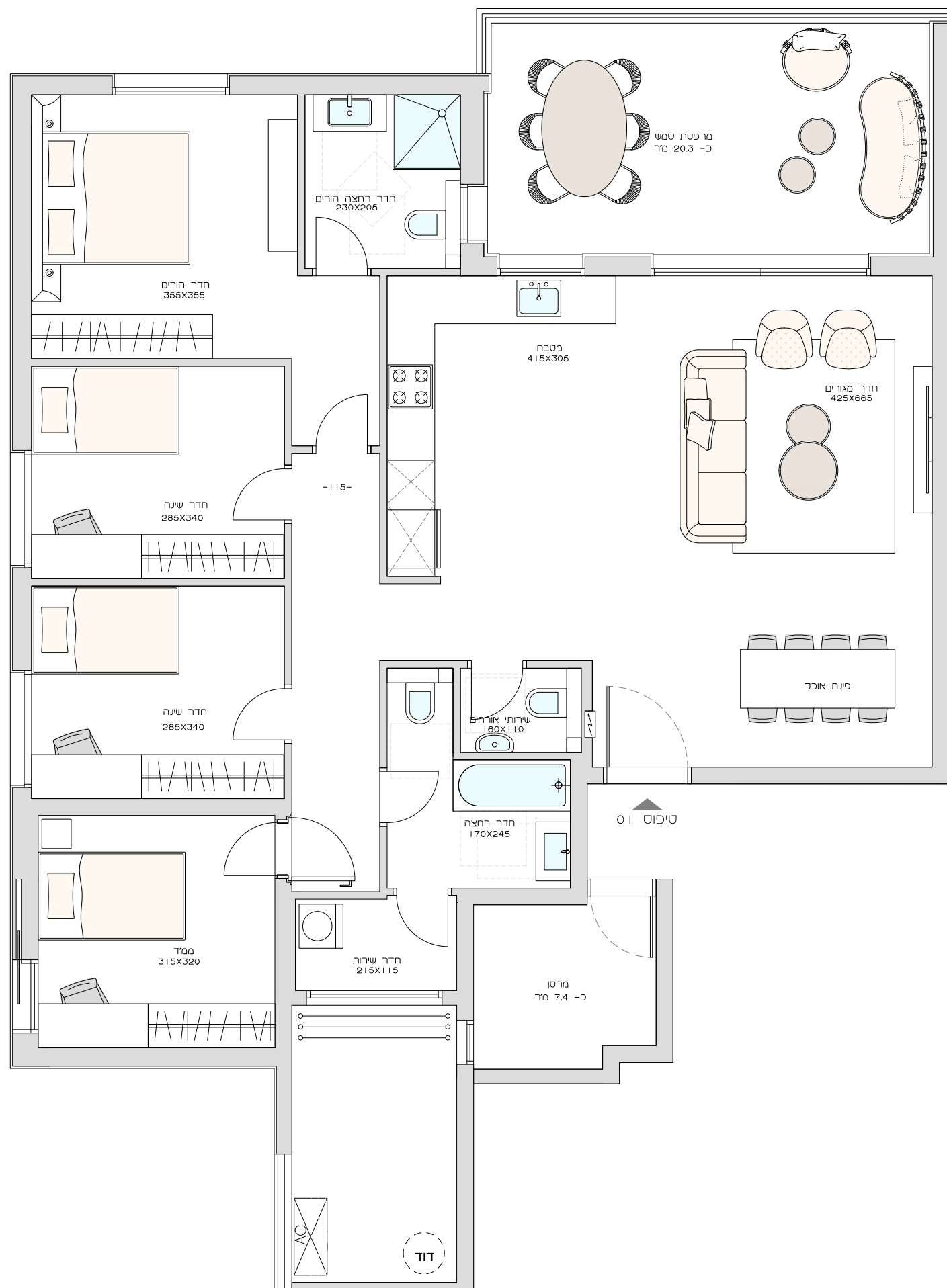
- מטבח מעוצב במבחר גוונים, כולל יחידת B/I, מגירות בטריקה שקטה, תוצרת BLUM או שו"ע.
- משטח עבודה מתוצרת אבן קיסר במבחר דגמים.
- כיור מטבח יחיד או כפול בהתקנה שטוחה, אפשרויות נירוסטה או אקרילי.
- מבחר ברזי מטבח נשלפים.

חדרי רחצה:

- חיפוי קיר אריחים יוקרתיים הכולל מידה 90/30.
- אסלות תלויות עם מיכלי הדחה סמויים בכל החדרים הרטובים.
- ארונות אמבטיה מעוצבים כולל מראה, עד 120 ס"מ.
- מבחר ברזים עשיר ואיכותי.

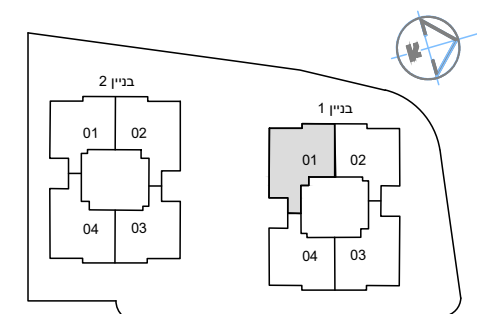
הבניין וסביבתו:

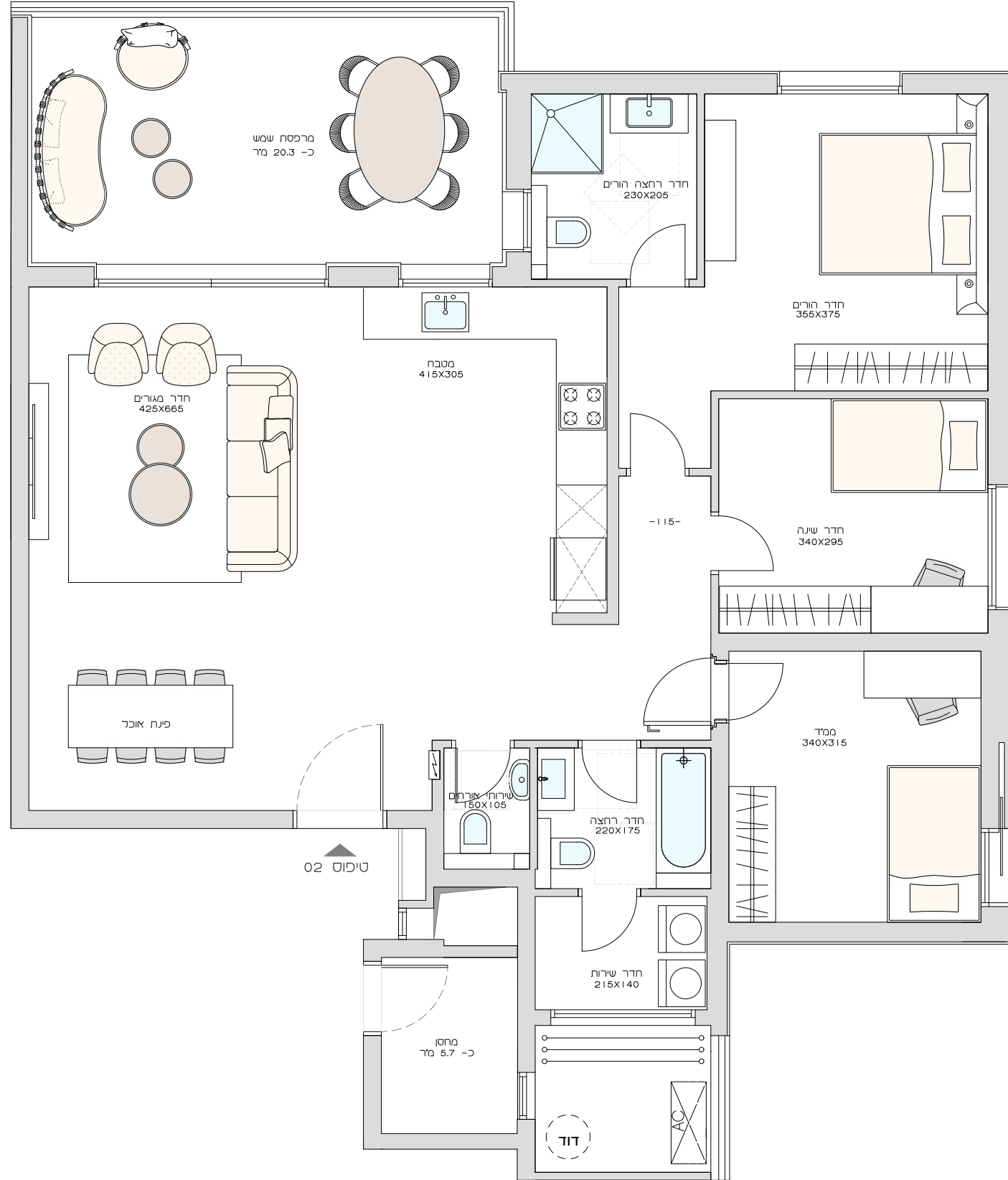
- 4 דירות בקומה בלבד כולל מחסן קומתי.
- לובי כניסה גבוה ומעוצב.
- חניון תת קרקעי, ברמת גימור גבוהה כולל אוורור טבעי, אופציה לטעינת רכבים חשמליים בגמר צבע בהתאם לתכנון האדריכל.
- שטחי פנאי מרוצפים ומגוננים לרווחת הדיירים הכוללים פינות ישיבה, תאורה, ספסלים. מתחם פרטי.
- חדרי פנאי, ספורט ושירות לרווחת הדיירים הכוללים שני חדרי כושר + שני חדרי ג'ימבורי + שני חדרי אחסנה לאופניים ועגלות



בניין 01 | טיפוס 01 | דירת 5 חדרים

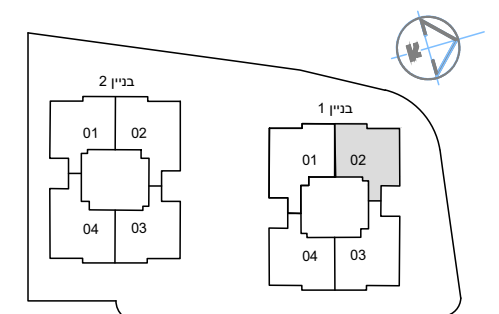
שטח דירה: כ- 131.9 מ"ר
 שטח מרפסת: כ- 20.3 מ"ר
 שטח מחסן: כ- 7.4 מ"ר
 שטח כולל: כ- 159.6 מ"ר

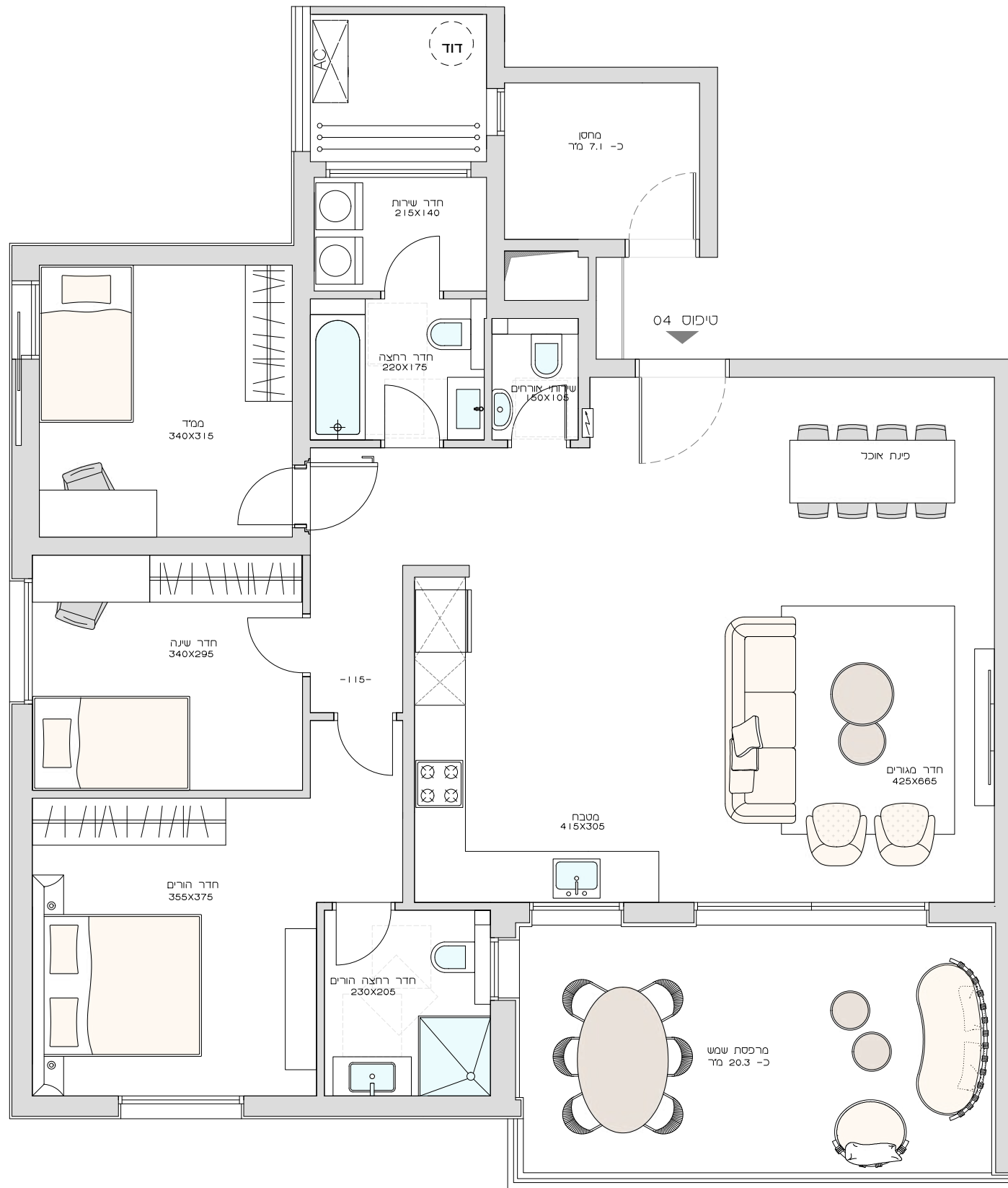




בניין 01 | טיפוס 02 | דירת 4 חדרים

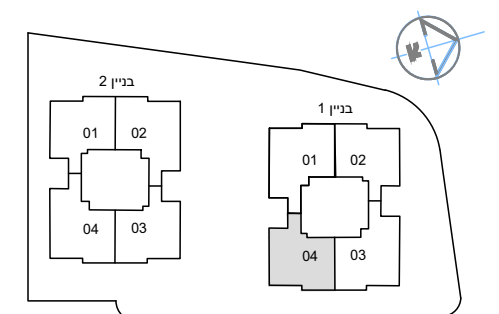
שטח דירה: כ- 120.3 מ"ר
 שטח מרפסת: כ- 20.3 מ"ר
 שטח מחסן: כ- 5.7 מ"ר
 שטח כולל: כ- 146.3 מ"ר

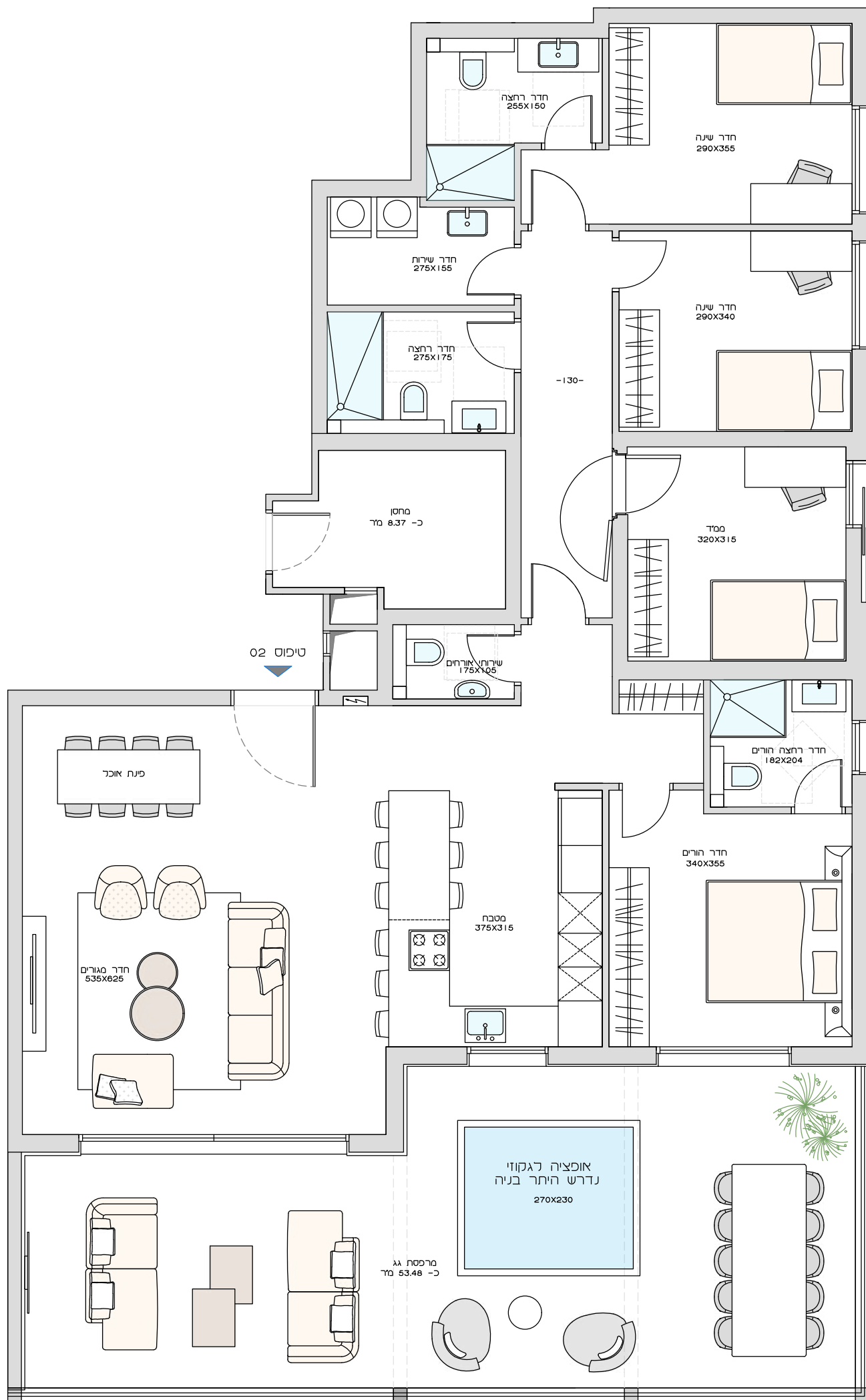




בניין 01 | טיפוס 04 | דירת 4 חדרים

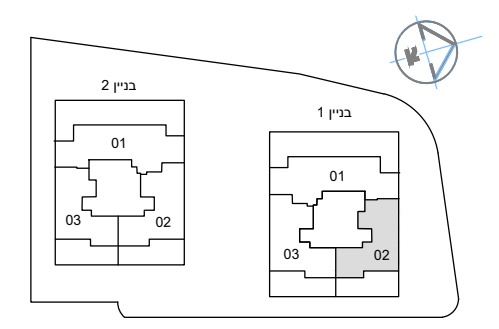
שטח דירה: כ- 120.3 מ"ר
 שטח מרפסת: כ- 20.3 מ"ר
 שטח מחסן: כ- 7.1 מ"ר
 שטח כולל: כ- 147.7 מ"ר





בניין 01 קומת פנטהאוז | טיפוס 02 | דירת 5 חדרים

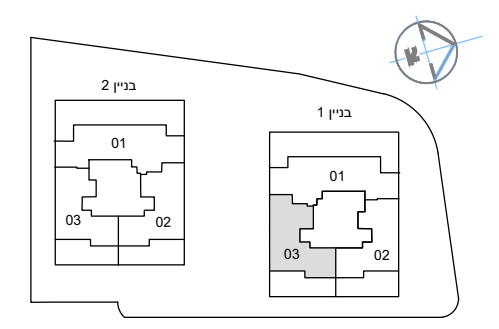
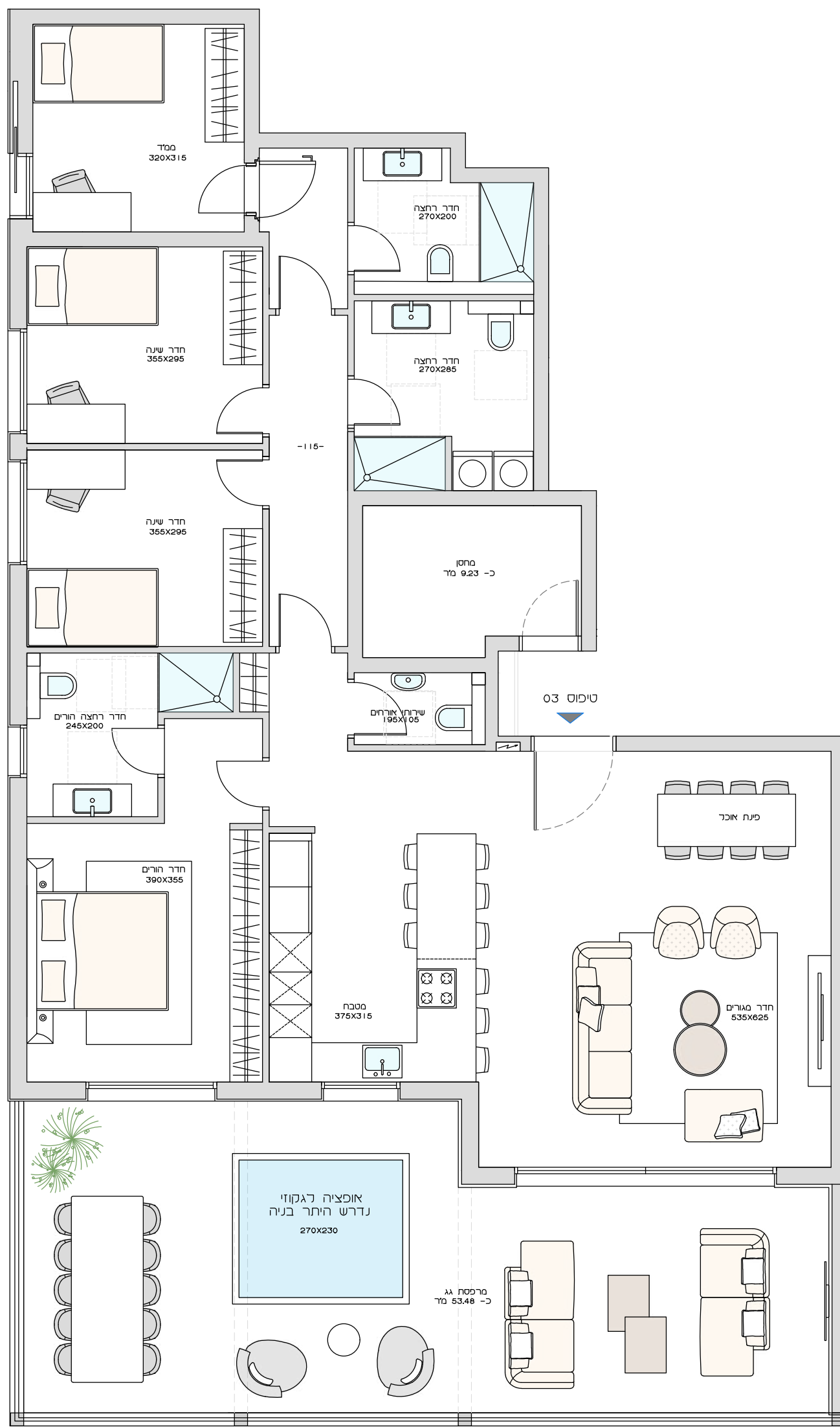
שטח דירה: כ- 147.55 מ"ר
 שטח מרפסת: כ- 53.48 מ"ר
 שטח מחסן: כ- 8.37 מ"ר
 שטח כולל: כ- 209.4 מ"ר



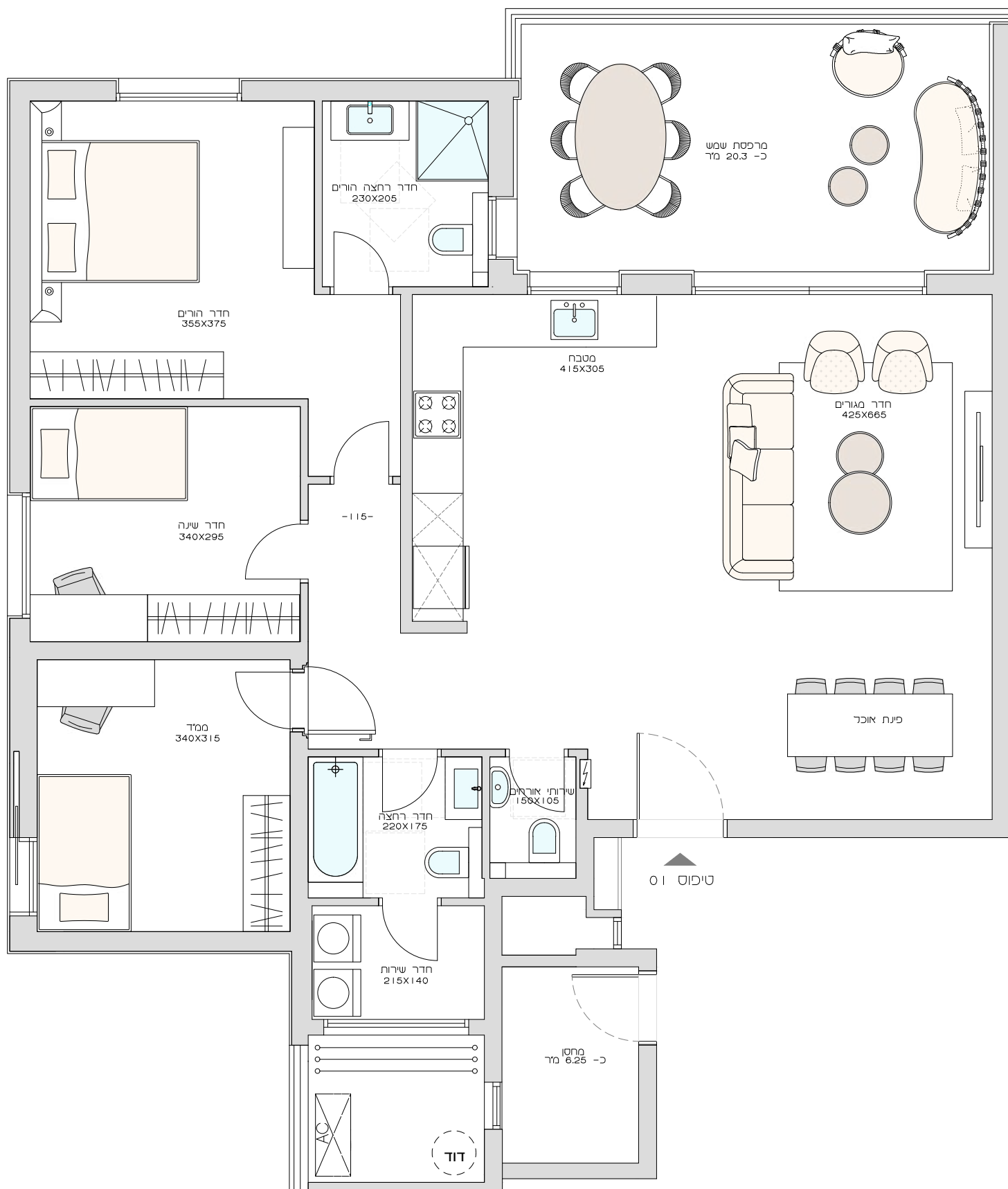
* התכנון להמחשה בלבד | תכנון מחייב לפי מכר ונספח לחוזה | המידות והשטחים אינם כוללים הפחתות חיפוי מכל סוג

בניין 01 קומת פנטהאוז | טיפוס 03 | דירת 5 חדרים

שטח דירה: כ- 151.2 מ"ר
 שטח מרפסת: כ- 53.48 מ"ר
 שטח מחסן: כ- 9.23 מ"ר
 שטח כולל: כ- 213.91 מ"ר

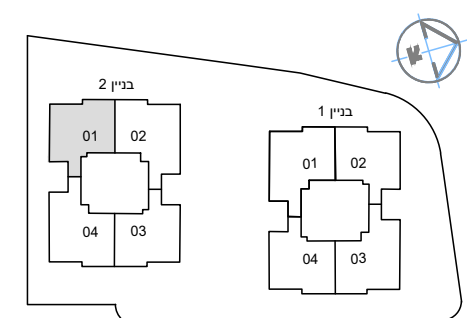


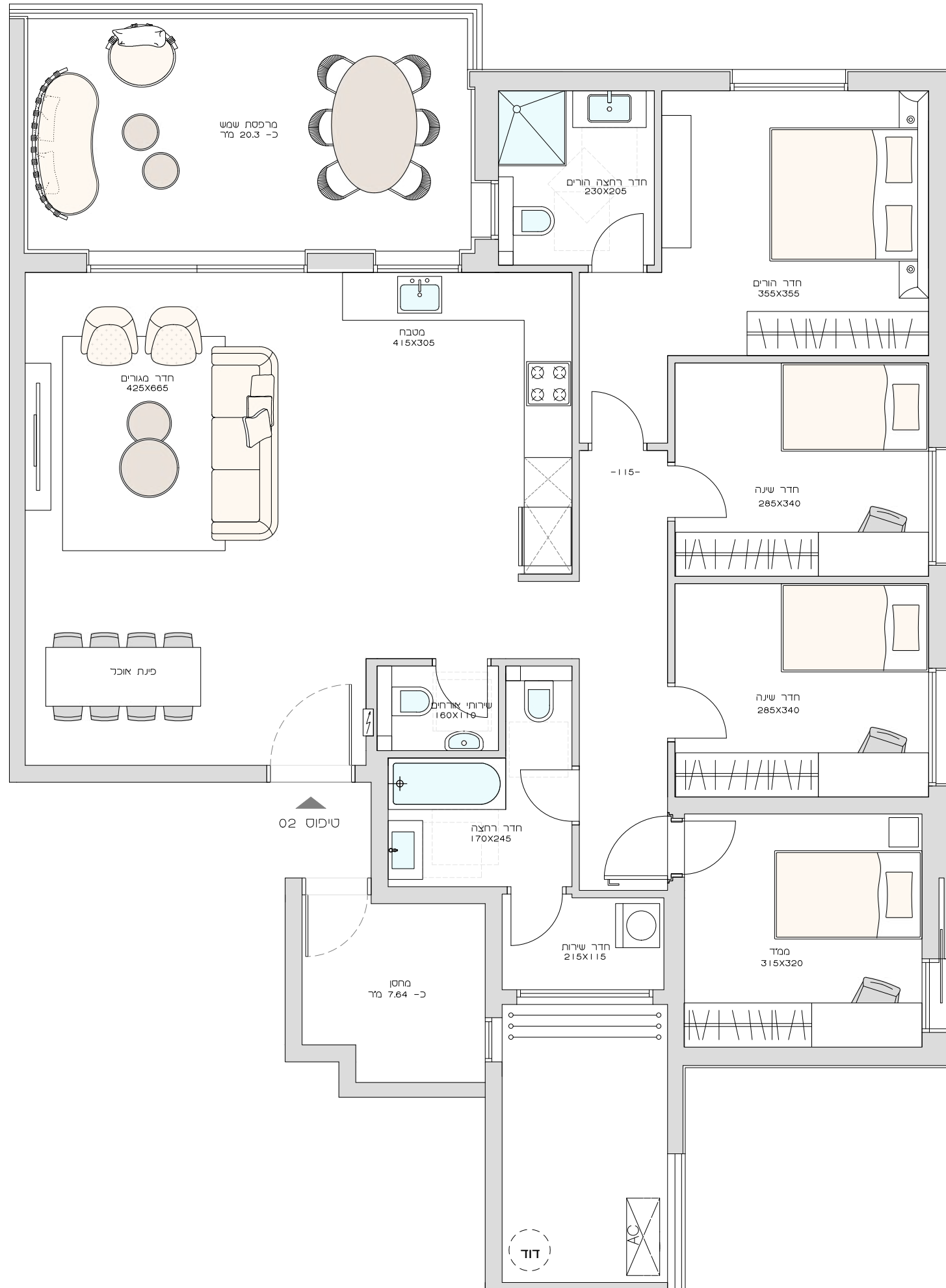
* התכנון להמחשה בלבד | תכנון מחייב לפי מכר ונספח לחוזה | המידות והשטחים אינם כוללים הפחתות חיפויי מכל סוג



בניין 02 | טיפוס 01 | דירת 4 חדרים

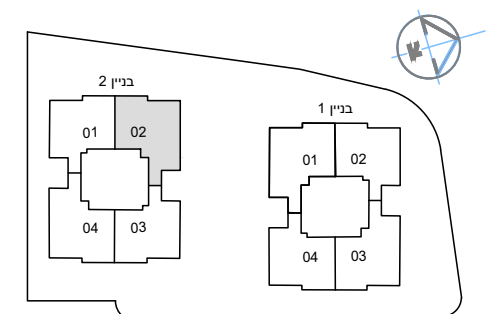
- שטח דירה: כ- 120.3 מ"ר
- שטח מרפסת: כ- 20.3 מ"ר
- שטח מחסן: כ- 6.25 מ"ר
- שטח כולל: כ- 146.85 מ"ר

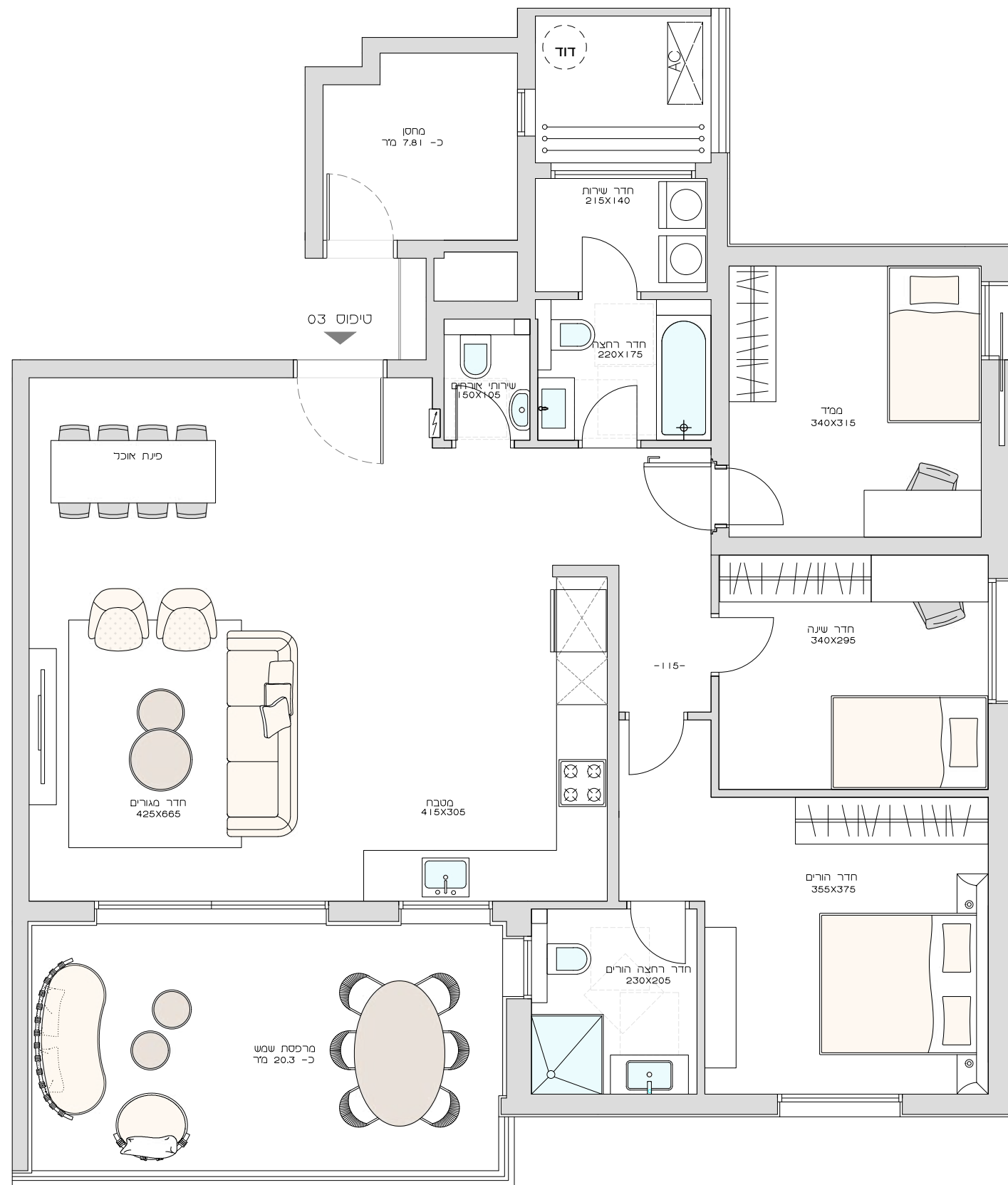




בניין 02 | טיפוס 02 | דירת 5 חדרים

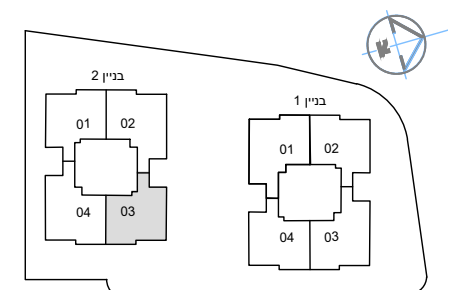
שטח דירה: כ- 131.9 מ"ר
 שטח מרפסת: כ- 20.3 מ"ר
 שטח מחסן: כ- 7.64 מ"ר
 שטח כולל: כ- 159.8 מ"ר

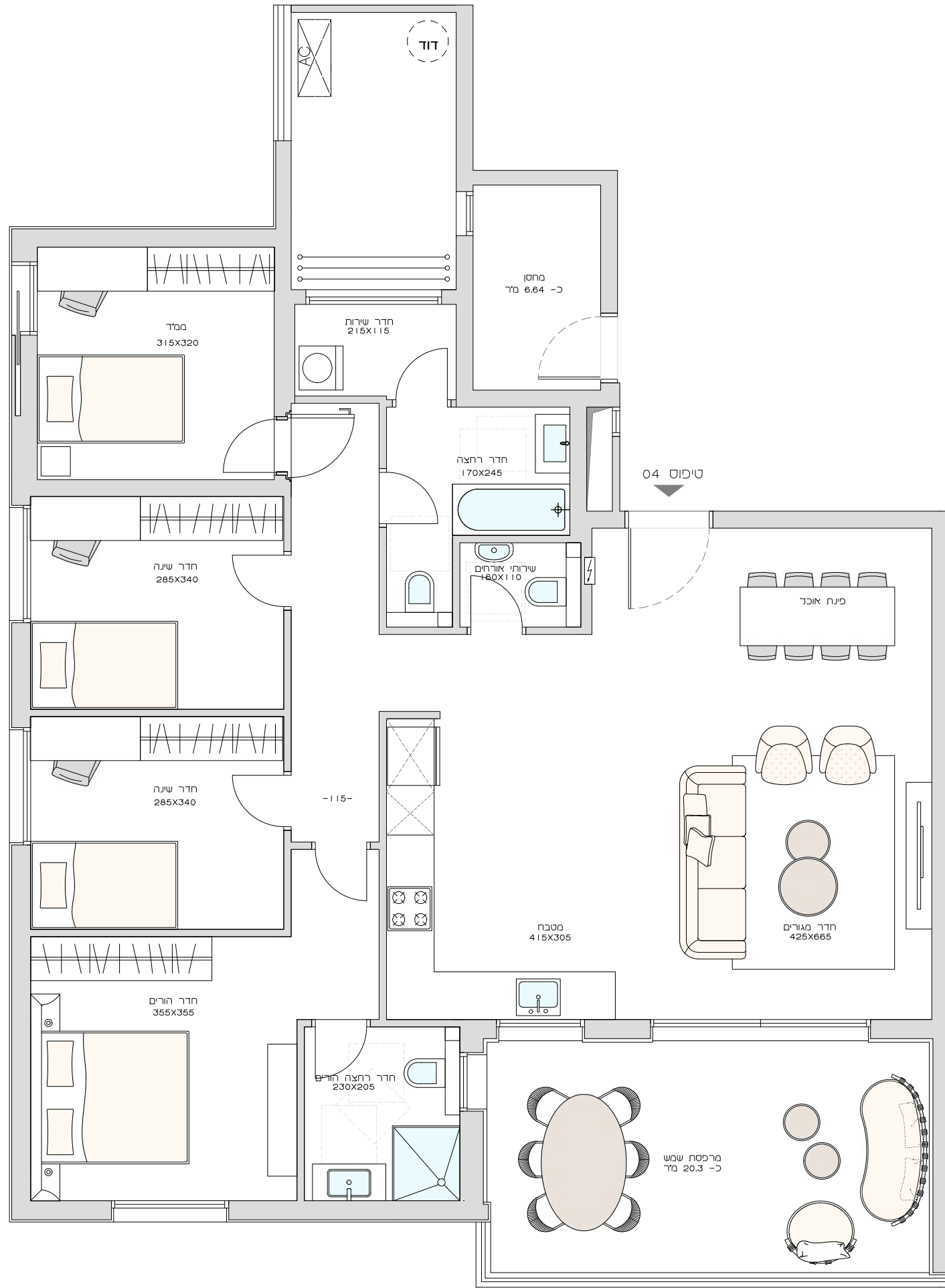




בניין 02 | טיפוס 03 | דירת 4 חדרים

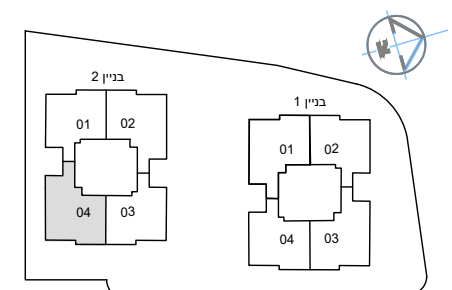
- שטח דירה: כ- 120.3 מ"ר
- שטח מרפסת: כ- 20.3 מ"ר
- שטח מחסן: כ- 7.81 מ"ר
- שטח כולל: כ- 148.4 מ"ר

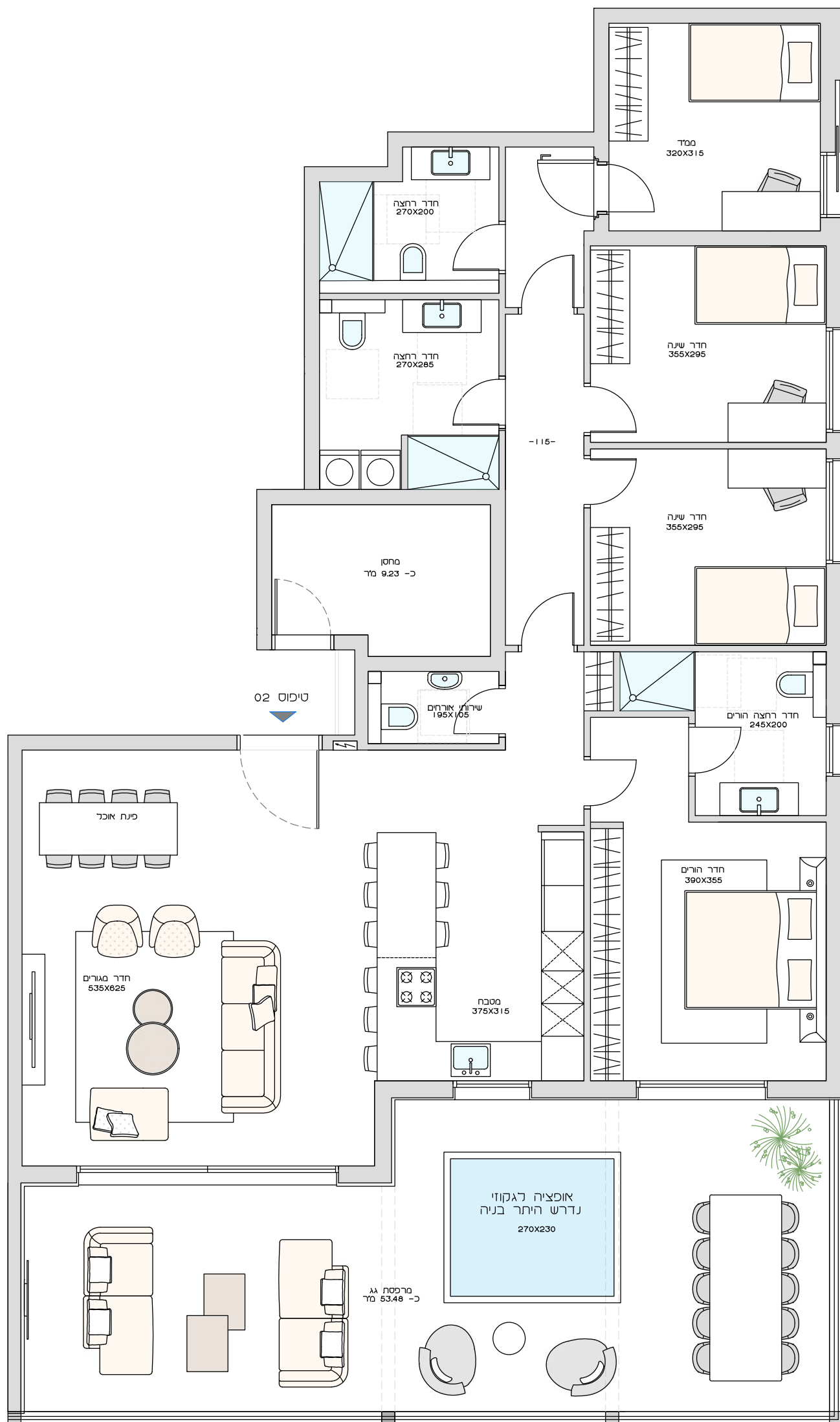




בניין 02 | טיפוס 04 | דירת 5 חדרים

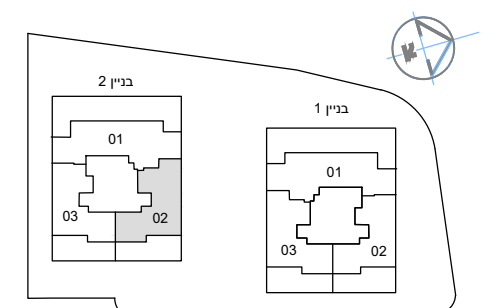
שטח דירה: כ- 131.9 מ"ר
 שטח מרפסת: כ- 20.3 מ"ר
 שטח מחסן: כ- 6.64 מ"ר
 שטח כולל: כ- 158.8 מ"ר





בניין 02 קומת פנטהאוז | טיפוס 02 | דירת 5 חדרים

שטח דירה: כ- 151.2 מ"ר
 שטח מרפסת: כ- 53.48 מ"ר
 שטח מחסן: כ- 9.23 מ"ר
 שטח כולל: כ- 213.91 מ"ר





בריגה טוורס, נתניה



מתחם קניות ופנאי פיאנו, נתניה



בריגה גליל ים, הרצליה



בריגה שורת הים, נתניה



בריגה אינושטיין, נתניה

חברת הנדל"ן בריגה, הוקמה בשנת 1979.



מאז ומעולם פעלה בריגה על פי עקרונות וערכים בלתי מתפשרים: אחריות מלאה על כל פרויקט, החל משלבי התכנון ועד למסירת המפתח ללקוח, תוך שימוש בפרטים יוקרתיים ויצירת מערכת יחסים מבוססת אמון, אותנטיות ואדיבות עם מגוון לקוחותיהם.

בריגה נחשבת לאחת החברות המובילות והמקצועיות ביותר בשוק הבנייה הישראלי, הן ברמה הבין-אישית והן ברמת תהליכי הבנייה. המחויבות, הכנות והפתיחות כלפי הלקוחות מייצרים עבורה בידול בתחום, ומעניקים להם יכולות ניהול של כל שלבי הפרויקט ומציעים שירות VIP עם אחריות מלאה.



בריגה ארט, רעננה



סופ פנטהאוז בריגה טוורס, נתניה



מגדל דוד, נתניה



מלון איינז, נתניה



A NEW LIVING EXPERIENCE OF QUALITY LIFE



כל המתואר בחוברת זו, לרבות בתכניות, בתרשימים ובהדמיות, הינו לצרכי המחשה כללית בלבד. את הצדדים יחייב אך ורק הסכם המכר החתום ותכניות ומפרטי המכר המצורפים לו | ט.כ.ח.